



Heartful-Town

《新築分譲住宅》

仙台南小泉3期

市営地下鉄南北線
「河原町」駅徒歩19分

物件概要

- 所在地／宮城県仙台市若林区南小泉1丁目6-14(地番)
宮城県仙台市若林区南小泉1丁目11-13の西側(住居表示)
- 土地権利／所有権 ●間取タイプ／4LDK
- 都市計画／市街化区域
- 用途地域／第2種住居地域
- その他の地域・地区／第3種高度地区
- 建ぺい率／60% ●容積率／160%(200%)
- 構造規模／木造サイディング貼2階建
- 現況／建築中
- 完成／令和3年3月下旬予定
- 引渡日／令和3年3月下旬予定
- 設備／東北電力・公営水道・公共下水・都市ガス
- 備考／

特記事項

- インターフォン、ポスト、土留ブロック以外の外構はオプションとなります。
- シャッター雨戸、網戸、カーテンレール、物下台、敷石はオプションとなります。
- フラット35利用の場合は別途書類作成事務手数料、適合証明検査費用がかかります。
- 図面と現況が異なる場合、現況優先となります。

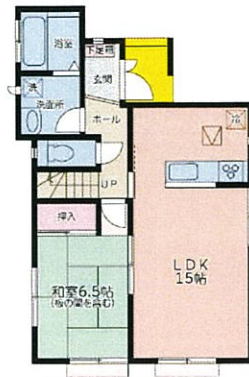
保証
最長30年

下記保険終了後一定の条件を満たした場合、売主による最長30年の条件付長期保証が受けられます。

- ・全居室6帖以上のゆとりのある間取り♪
- ・駐車スペース2台分確保!!
- ・商業施設も近く、暮らしに便利な立地!!

1号棟

2号棟



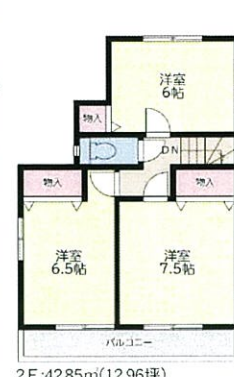
1F:52.17m(15.78坪)



2F:43.68m(13.21坪)



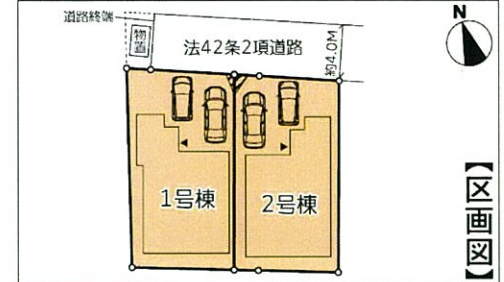
1F:51.75m(15.65坪)



2F:42.85m(12.96坪)



お車でお越しの際はカーナビで
宮城県仙台市若林区南小泉1丁目11-13の西側と入力して下さい。



Life Information

- ・セブンイレブン仙台南小泉1丁目店…徒歩4分
- ・ヨークベニマル遠見塚店…徒歩15分
- ・ツルハドラッグ仙台南小泉1丁目店…徒歩9分
- ・仙台市若林区役所…徒歩9分
- ・河原町病院…徒歩12分

学区

- ・古城小学校 徒歩12分
- ・南小泉中学校 徒歩9分

設備・仕様



【フラット35】S

優良住宅取得支援制度対象物件

フラット35Sが
ご利用いただけます。

設計住宅性能評価書取得済
建設住宅性能評価書取得予定

住宅性能表示制度とは、構造の安定、火災時の安全、高齢者等への配慮など共通に定められた方法を用いて客観的に示し、第三者が住宅の性能についての評価をすることで、住宅取得者に対して住宅の性能に関する信頼性の高い情報を提供する仕組みです。

性能評価書において、6項目の最高等級取得

- ・耐震等級(倒壊・損傷のしにくさ)
東京では震度6から震度7の1.5倍の地震にも耐えられる。
- ・耐風等級
500年に一度発生する暴風の1.2倍に対しても倒壊しない。
- ・省化対策等級(構造躯体等)
概ね75年から90年もの住宅。
- ・ホルムアルデヒド発散等級
居室の内装材からのホルムアルデヒドの放出量を少なくする対策。
- ・維持管理対策等級
専用の給排水管及びガス管の維持管理(清掃・点検及びひび割れ)を容易とするために必要な対策。

IDS工法
スケルトンインフィル住宅

ベタ基礎に基礎バックインを配し、壁倍率5倍の壁パネルを諸所に配した通気工法です。着工から完成までに第三者機関による計4回の検査を通過した物件のみ引渡しを行います。