

SAFE 365で
地震の揺れを吸収する家



クワイエ
QUIE

当物件の筋交い部分にSAFE365を使用しています。

仙台市太白区郡山 第6・3棟 新築分譲住宅

東北本線「太子堂」駅徒歩19分

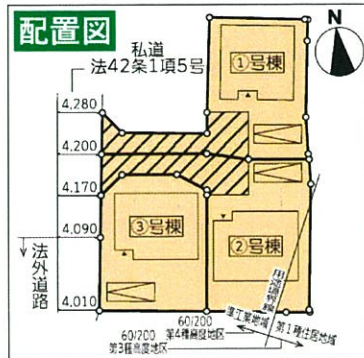
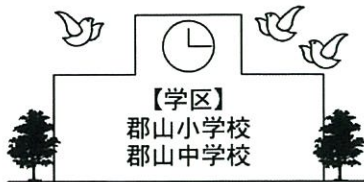


カーナビ案内 宮城県仙台市太白区郡山字石塚13-6付近

耐震等級3取得 劣化対策等級3取得
構造の安定 劣化の軽減

維持管理3取得 断熱等性能等級4取得
専用配管の更新対策 断熱化等の対策

すまい給付金対象物件

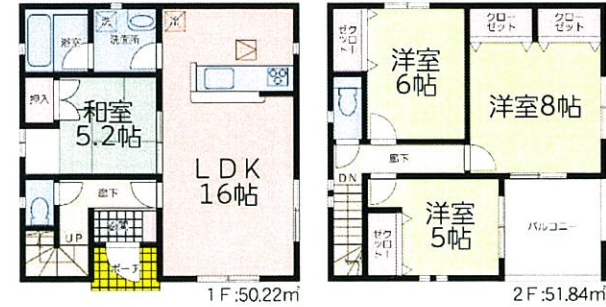


住宅性能表示制度4項目において最高等級 フラット35対応可!

1号棟 4LDK

土地面積:107.94㎡ 建物面積:94.77㎡ ルーフバルコニー面積:7.29㎡
建築確認番号:第H P A-20-07448-1号 取得日:令和2年8月11日

2,980(税込)万円



2号棟 4LDK

土地面積:131.26㎡ 建物面積:100.43㎡
ルーフバルコニー面積:7.29㎡
建築確認番号:第H P A-20-07449-1号
取得日:令和2年8月11日

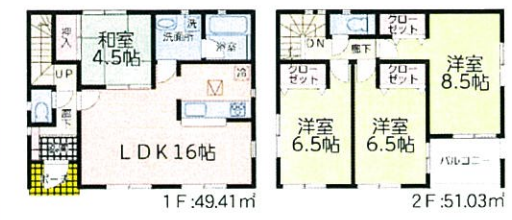
2,880(税込)万円



3号棟 4LDK

土地面積:129.30㎡ 建物面積:95.58㎡
ルーフバルコニー面積:4.86㎡
建築確認番号:第H P A-20-07450-1号
取得日:令和2年8月11日

3,080(税込)万円



【新築分譲住宅クレイドルガーデン 仙台市太白区郡山第6・3棟 物件概要】

- 所在地…宮城県仙台市太白区郡山字石塚13-6他 ■土地権利…所有権 ■地目…宅地
- 構造…木造2階建 ■都市計画…市街化区域 ■用途地域…第1種住居地域・準工業地域
- 防火指定…建築基準法22条指定区域・準防火地域 ■建ぺい率…60%
- 容積率…準工業地域:200%・第1種住居地域:200%→166.8%(法52条2項) ■現況…完成
- 完成日…2020年11月 ■引渡し時期…即 ■接道状況…配置図参照
- 設備…公営水道・本下水・東北電力・オール電化

※TVアンテナ・戸用・居室照明・カーテンレール別途。 ※敷地内に電柱及び交換が入る場合があります。 ※図面と現況が異なる場合は現況優先にてご了承ください。
※記載事項に誤りがある場合があります。 広告掲載や案内時には、各業者様で調査して下さい。 当社では一切責任を負いません。 ※注意 土地面積は、確定測量前の為相違する場合があります。
※引渡し時期については、遅延になる可能性もあります。
※A すまい給付金の申請には別途費用がかかります。 申請費用及び給付額は買主の条件により異なります。 また、買主が給付条件を満たしていない場合、すまい給付金の申請はできません。
※職人が作業しているら、一声かけた後、案内をお願いします。 ※建築中の現場につき、事故等なようなヘルメット及びスリッパを用意し、十分注意の上ご案内をお願いします。
※当社に必ず案内の連絡を入れるようお願いいたします。