

SAFE 365で
地震の揺れを吸収する家



クワイエ
QUIE

当物件の筋交い部分にSAFE365を使用しています。

仙台市太白区长町 第1・2棟 〈新築分譲住宅〉

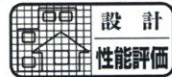
市営地下鉄南北線「長町南」駅徒歩10分
仙台市営バス「長町八丁目」停徒歩3分



カーナビ案内【宮城県仙台市太白区长町8丁目14-11】



住宅性能評価物件



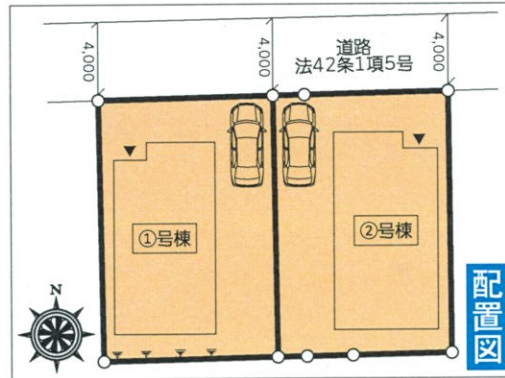
Life Information

仙台南郵便局.....350m ザ・モール仙台長町店.....800m
ダイソー仙台長町店...180m セブンイレブン仙台鹿野店...650m



【学区】

長町小学校...698m(徒歩9分)
長町中学校...574m(徒歩8分)



配置図

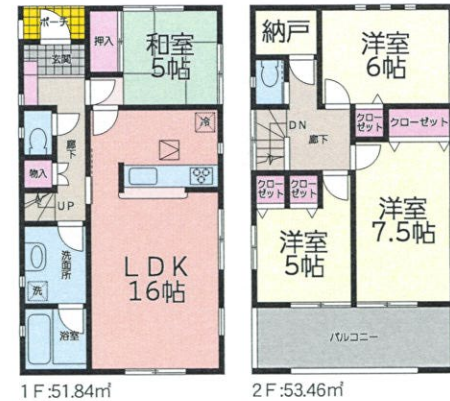
-  電子キー
-  TVモニター付インターフォン
-  浴室乾燥機
-  シャワートイレ
-  シャンプードレッサー
-  外壁サイディング
-  システムキッチン
-  人感センサー付玄関灯

1号棟

土地面積:123.26㎡
建物面積:105.30㎡
ルーフバルコニー
除外面積: 95.58㎡
建築確認番号:
第R02SHC105613号
取得日:令和2年3月18日

和室有り

4SLDK
カースペース2台
(車種による)



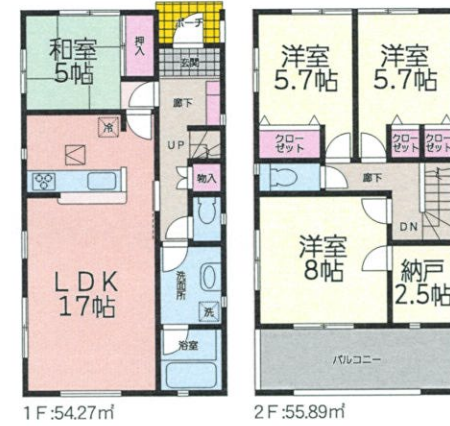
3,980 (税込) 万円

2号棟

土地面積:123.43㎡
建物面積:110.16㎡
ルーフバルコニー
除外面積:100.44㎡
建築確認番号:
第R02SHC105614号
取得日:令和2年3月18日

納戸あり

4SLDK
カースペース2台
(車種による)



4,080 (税込) 万円

【新築分譲住宅 仙台市太白区长町第1・2棟 物件概要】

- 所在地/宮城県仙台市太白区长町8丁目12-32の一部
- 構造規模/木造2階建
- 土地権利/所有権
- 地目/宅地
- 都市計画/市街化区域
- 用途地域/第2種住居地域
- 建ぺい率/60%
- 容積率/160%
- 現況/完成
- 完成日/2020年8月
- 引渡し時期/即
- 接道状況/位置指定道路幅員約4m
- 設備/公営水道・公共下水・東北電力・都市ガス
- その他/すまい給付金対応物件、住宅性能表示取得物件

※TVアンテナ・網戸・居室照明・カーテンレール別途。 ※敷地内に電柱及び支線が入る場合があります。 ※図面と現況が異なる場合は現況優先にてご了承願います。
※記載事項に誤りがある場合があります。広告掲載や案内時には、各業者様で調査して下さい。当社では一切責任を負いません。
※注意 土地面積は、確定測量前の為相違する場合があります。 ※フラット35Sをご利用の際には別途費用がかかります。
※引渡し時期については、延期になる可能性もあります。 ※A すまい給付金の申請には別途費用がかかります。申請費用及び給付額は買主の条件により異なります。また、買主が給付要件を満たしていない場合、すまい給付金の申請はできません。
※職人が作業していたら、一声かけた後、案内をお願いします。 ※建築中の現場につき、事故等なようなヘルメット及びスリッパを用意し、十分注意の上ご案内をお願いします。
※当社に必ず案内の連絡を入れるようお願いします。