

新築分譲住宅

Livele Garden.S

全4棟②④号棟

宮城野区萩野町3丁目I

ACCESS 市営地下鉄東西線

「卸町」駅徒歩9分

- ・堂々完成!内覧可
- ・是非一度現地をご覧下さい

すまい給付金制度対象物件

【フラット35】S



■人気の地下鉄東西線沿線エリア
■イオンスタイル仙台卸町徒歩圏



カーナビ住所検索:宮城県仙台市宮城野区萩野町3丁目1-6

- Life Information**
- イオンスタイル仙台卸町.....670m(徒歩9分)
 - 西友大和町店.....874m(徒歩11分)
 - ファミリーマート宮子代三丁目店.....100m(徒歩2分)
 - 清水内科・小児科医院.....529m(徒歩7分)
 - 志波幼稚園.....445m(徒歩6分)
 - 萩野町保育所.....175m(徒歩3分)

- 学区**
- 東宮城野小学校
371M(徒歩5分)
 - 東華中学校
1688M(徒歩22分)

特記事項

○工事中の場合においては安全の為ヘルメットの着用を、完成現場においてはスリッパに履き替えて下さいようお願い致します。○本物件の広告掲載については事前に確認をお願いいたします。○前戸・照明器具・アンテナ等はオプションとなります。○図面と現況が相違する場合は現況優先とします。○当社標準工事以上の工事は全て別途工事代金が掛かります。

2号棟

土地面積/132.05㎡(39.94坪)
建物面積/105.78㎡(31.99坪)
建築確認番号/第R02SHC103791号
(R2.3.4)
接道幅員/西側6.01m市道一号道

LDK17.5帖

洗面室は便利な2WAY

防犯シャッター(1階のみ)



耐震等級3 劣化対策等級3
(相当等級3) (相当等級3)

販売価格 **3,890**万円(税込)

4号棟

土地面積/119.57㎡(36.16坪)
建物面積/105.99㎡(32.06坪)
建築確認番号/第R02SHC103793号
(R2.3.4)
接道幅員/西側6.02m市道一号道

ゆとりの洗面スペース

バルコニーに面した2階ホール

防犯シャッター(1階のみ)



耐震等級3 劣化対策等級3
相当等級3 相当等級3

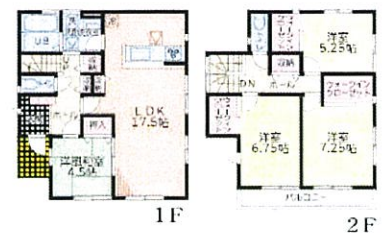
販売価格 **3,960**万円(税込)

充実の設備・仕様

- TVモニター付 インフラフェン
- スマートコントロールキー (電動ドア)
- AUTO オートバス
- 排水バス床
- 浴室換気乾燥暖房機
- 温水洗浄便座 (トイレット)
- ハンドシャワー 設置付
- 硬質オレフィン 次世代フロア
- Low E 複層ガラス
- F 5段階防犯
- シックハム4対面 無縁窓付
- ベタ基礎
- カウンタ キッチン
- 全床内装型 ハンドシャワー
- 床下収納ボックス (収納室)
- 洗面室収納
- 室内物干
- 24H 24時間換気 エアスマート
- ガス高効率給湯器 ECOジョー

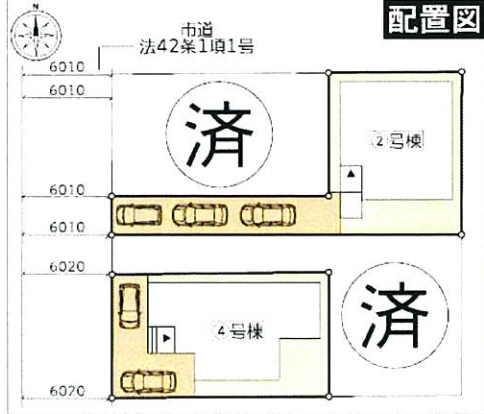
Concept

- 和室は2枚引き込み採用で開放感を演出
- 2階洋室すべてにW-I-C設置

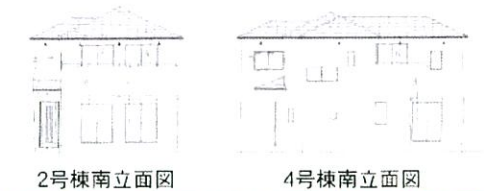


Concept

- 陽光ふりそそぐ明るい2階リビング
- 広々ワイドバルコニー



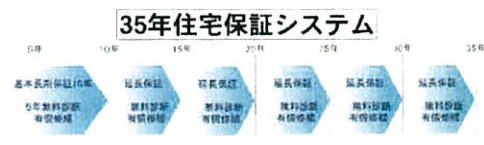
◎前面道路とフラットな敷地
◎6M道路接道



2号棟南立面図 4号棟南立面図

リーブルガーデンS 宮城野区萩野町3丁目I 【新築分譲住宅】 物件概要

■所在地/宮城県仙台市宮城野区萩野町3丁目1-6(地番・住居表示)
■構造/木造在来軸組工法2階建(910モジュール)■土地権利/所有権■都市計画/市街化区域■用途地域/近隣商業地域■建ぺい率/80%■容積率/300%■地目/宅地■間取タイプ/4LDK■完成/2020年8月下旬■現況/完成済■引渡/各種手続き後■設備/東北電力・公営水道・下水道・都市ガス



★住宅瑕疵担保履行法に基づく 供託金制度利用

※その他生活に必要な物(火災保険(火災補償金保証)・地震保険(地震補償金保証))を必ずご用意していただきます。必ずご活用ください。

※広告有効期限2020年12月31日