



# Heartful-Town

## 《新築分譲住宅》

### 仙台遠見塚6期

市営地下鉄東西線  
「薬師堂」駅徒歩19分

#### 物件概要

- 所在地／宮城県仙台市若林区遠見塚2丁目404-4(地番)  
宮城県仙台市若林区遠見塚2丁目24-14(住居表示)
- 土地権利／所有権 ●間取タイプ／4LDK
- 都市計画／市街化区域
- 用途地域／第1種住居地域・第2種住居地域
- その他の地域・地区／第3種高度地区
- 防火地域／指定なし
- 建ぺい率／60% ●容積率／200%
- 構造規模／木造サイディング貼2階建
- 現況／建築中
- 完成／令和3年2月下旬予定
- 引渡日／令和3年2月下旬予定
- 設備／東北電力・公営水道・公共下水・都市ガス
- 備考／

#### 特記事項

- インターフォン、ポスト、土留ブロック以外の外構はオプションとなります。
- シャッター雨戸、網戸、カーテンレール、物干台、敷石はオプションとなります。
- フラット35利用の場合は別途書類作成事務手数料、適合証明検査費用がかかります。
- 図面と現況が異なる場合、現況優先となります。

**保証**  
最長30年

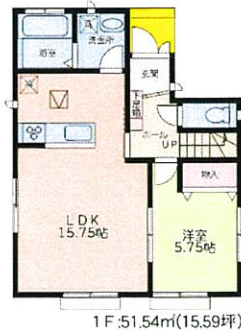
下記保険終了後一定の条件を満たした場合、売主による最長30年の条件付長期保証が受けられます。

- ・快適さと機能性を追求した住空間!
- ・前面道路6mで駐車ラクラク♪
- ・徒歩圏内に充実した周辺環境が揃う街♪



1号棟

2号棟



価格 **3,190** (税込) 万円

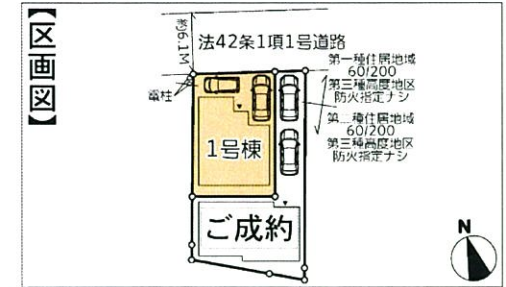
土地面積: 約100.62m<sup>2</sup> (約30.43坪)  
建物面積: 93.92m<sup>2</sup> (28.40坪)  
建築確認番号: 第1PA-20-10385-1号  
令和2年11月13日

価格 **ご成約** (税込) 万円

土地面積: 約115.38m<sup>2</sup> (約34.90坪)  
建物面積: 96.57m<sup>2</sup> (29.21坪)  
建築確認番号: 第1PA-20-10386-1号  
令和2年11月13日



お車でお越しの際はカーナビで  
宮城県仙台市若林区遠見塚2丁目24-14と入力して下さい。



#### Life Information

- ・セブンイレブン仙台遠見塚3丁目店…徒歩 1分
- ・ヨークベニマル遠見塚店…徒歩 5分 ・ダイシン南小泉店…徒歩 5分
- ・東北医科薬科大学若林病院…徒歩10分 ・仙台遠見塚郵便局…徒歩 3分
- 学区
- ・遠見塚小学校 徒歩 6分 ・南小泉中学校 徒歩 12分

#### 設備・仕様



#### 【フラット35】S

優良住宅取得支援制度対象物件

フラット35 Sが  
ご利用いただけます。

設計住宅性能評価書取得済  
建設住宅性能評価書取得予定

住宅性能表示制度とは、構造の安定、火災時の安全、高齢者等への配慮など共通に定められた方法を用いて客観的に示し、第三者が住宅の性能についての評価をすることで、住宅取得者に対して住宅の性能に関する信頼性の高い情報を提供する仕組みです。

性能評価書において、6項目の最高等級取得

- ・耐震等級(倒壊・損傷のしにくさ)  
東京では震度6から震度7の1.5倍の地震にも耐えられる。
- ・耐風等級  
500年に一度発生する暴風の1.2倍に対しても倒壊しない。
- ・劣化対策等級(構造躯体等)  
概ね75年から90年もつ住宅。
- ・ホルムアルデヒド発散等級  
居室の内装材からのホルムアルデヒドの放散量を少なくする対策。
- ・維持管理対策等級  
専用の給排水管及びガス管の維持管理(清掃・点検及び補修)を容易とするために必要な対策。

ID5工法  
スケルトンインフィル住宅

ベタ基礎に基礎パッキンを配し、壁倍率5倍の壁パネルを諸所に配した通気工法です。着工から完成まで第三者機関による計4回の検査を通過した物件のみ引渡しを行います。